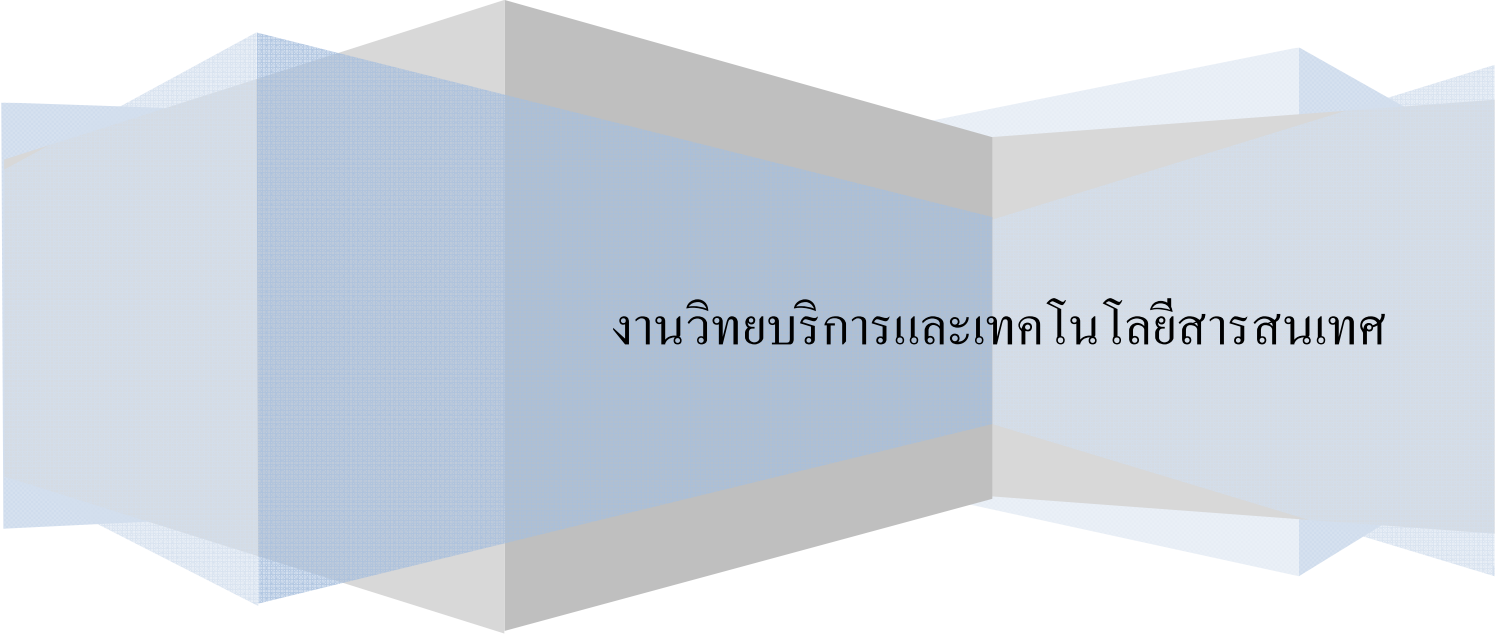


คู่มือใช้งาน

# การ Login ใช้งาน WiFi-CPC

วิทยาเขตจักรพงษ์ภูวนารถ

สำหรับบุคลากร



งานวิทยบริการและเทคโนโลยีสารสนเทศ

# การ Login เข้าใช้ Wireless (WiFi-CPC) ในวิทยาเขตจักรพงษ์วนารอด

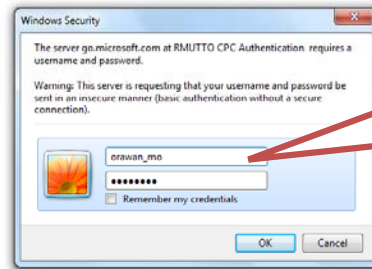
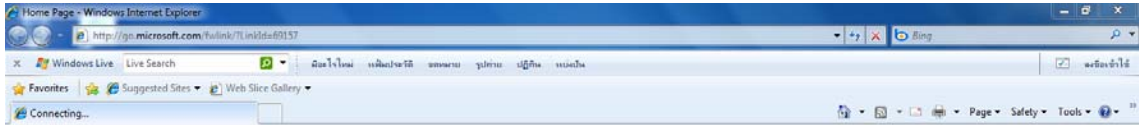
สำหรับบุคลากร

1. เลือก WiFi-CPC และ คลิก Connect



รูปที่ 1 แสดงการเลือก Wireless WiFi-CPC ของวิทยาเขตจักรพงษ์วนารอด

หลังจาก Connect ได้แล้ว เมื่อเข้าใช้ Internet จะมีหน้าต่างให้ใส่ Username และ Password ให้ใช้ Username และ Password ที่ได้จากการสมัครอีเมลสำหรับบุคลากรของ มทร.ตะวันออก ดังรูปที่ 2



กรอก Username และ Password



- รูปที่ 2 แสดงการกรอก Username และ Password (โดย Username ไม่ต้องใส่ @rmutto.ac.th) และคลิก OK
- เสร็จสิ้นการ login เข้าใช้ Wireless ของมหาวิทยาลัยเทคโนโลยีราชมงคลตะวันออก ท่านก็จะสามารถเข้าใช้ Internet ได้ตามต้องการ

**\*\*หมายเหตุ\*\*** ในการเข้าใช้ Internet จะมีการ login เข้าใช้ Wireless ก่อน ทุกครั้ง