

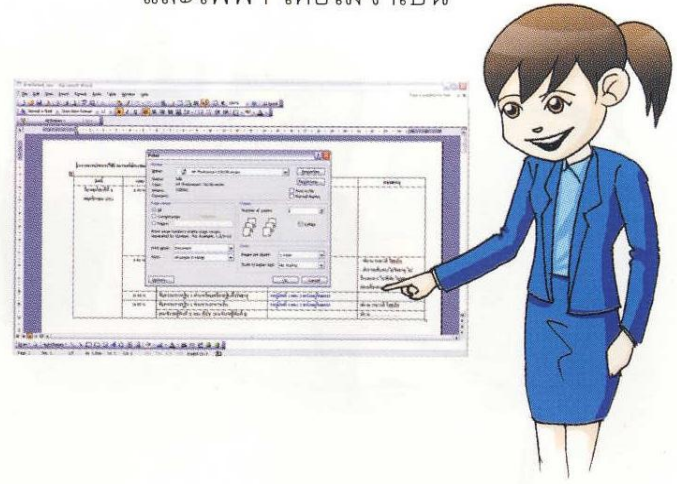
“ใช้ Printer ก็ที่ก็มีแต่ประหยัด”

เครื่องพิมพ์ผล หรือ Printer จะใช้พลังงานมากหรือน้อยขึ้นอยู่กับชนิดและความเร็วในการพิมพ์ ซึ่งเราสามารถให้ Printer ให้ประหยัดได้ไม่ยากเลยล่ะ

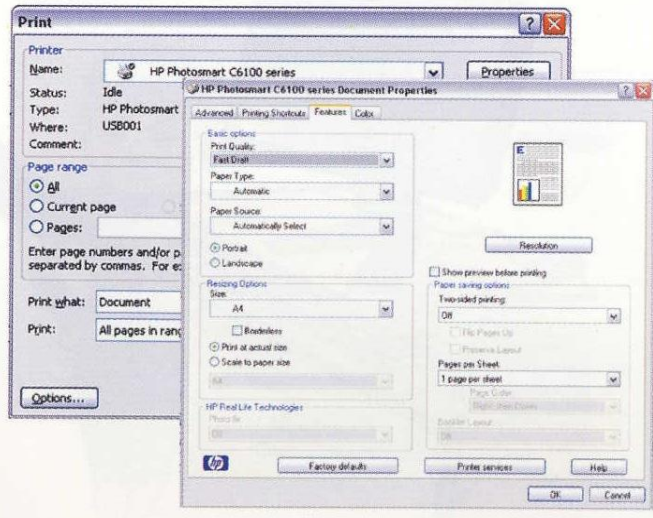
12.1 ใช้เครื่องพิมพ์ระบบเครือข่าย (Network Printer) กรณีที่มีผู้ใช้หลายคน เพื่อลดจำนวน Printer ให้น้อยลง การใช้ไฟฟ้าง็น้อยลงตามจำนวนเครื่องด้วยค่ะ



12.2 ตรวจสอบข้อความบนจอให้ถูกต้องก่อนสั่งพิมพ์ เพื่อป้องกันความผิดพลาดจะทำให้ไม่สิ้นเปลืองกระดาษ หมึก และไฟฟ้า โดยไม่จำเป็น



12.3 เลือกชนิดของการพิมพ์แบบประหยัดสำหรับพิมพ์เอกสารที่ไม่สำคัญ จะประหยัดหมึกพิมพ์ค่ะ



12.4 กรณีส่งเอกสารให้บุคคลอื่น ควรส่งเป็นจดหมายอิเล็กทรอนิกส์ (E-mail) แทนการพิมพ์เป็นเอกสารแล้วส่ง ช่วยลดการใช้กระดาษและประหยัดพลังงาน

